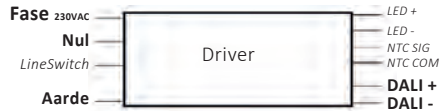


INSTALLATIE BESCHRIJVING

ZETA 15W-40W

Step 1: Draai het deksel van het armatuur los met een inbussleutel en open het ZETA armatuur.

Step 2: Voer een externe voedingskabel door zowel de beugel als de M16 wartel en sluit deze aan op de transformator volgens onderstaand aansluitschema:



Let op: De maximale buitendiameter van de externe voedingskabel is 10mm.

Let op: De maximale aderdoorsnede is 1,5mm².

Step 3: Draai de M16 wartel dusdanig vast dat de kabel waterdicht wordt afgesloten en draai het deksel van het armatuur weer dicht.

ZETA 80W-200W

Step 1: Draai het deksel van het armatuur los met een inbussleutel en open het ZETA armatuur.

Step 2: Voer een externe voedingskabel door zowel de beugel als de M16 wartel en sluit deze aan op de wago klemmen volgens onderstaand aansluitschema:

Aansluitschema:

L1 (230VAC) (Bruin):	Fase
N (Blauw):	Nul
FG (Geel/Groen):	Aarde

Let op: De maximale buitendiameter van de externe voedingskabel is 10mm.

Step 3: Draai de M16 wartel dusdanig vast dat de kabel waterdicht wordt afgesloten en draai het deksel van het armatuur weer dicht.

INSTALLATION DESCRIPTION

ZETA 15W-40W

Step 1: Unscrew the cover of the fixture with a hex key and open the ZETA body.

Step 2: Feed an external power cable through both the bracket and the M16 cable gland and connect it to the driver according to the following connection diagram:



Note: The maximum outside diameter of the external power cable is 10mm.

Note: The maximum cable cross-section is 1,5mm².

Step 3: Tighten the M16 cable gland in such a way that the cable is sealed watertight and close the cover again.

ZETA 80W-200W

Step 1: Unscrew the cover of the fixture with a hex key and open the ZETA fixture.

Step 2: Feed an external power cable through both the bracket and the M16 cable gland and connect it to the wago terminals according to the following connection diagram:

Connection diagram:

L1 (230VAC) (Brown):	Live
N (Blue):	Neutral
FG (Yellow/Green):	Ground

Note: The maximum outside diameter of the external power cable is 10mm.

Step 3: Tighten the M16 cable gland in such a way that the cable is sealed watertight and close the cover again.

(nl) GEBRUIKSAANWIJZING

Let op: Deze handleiding bevat belangrijke aanwijzingen voor het gebruik van de ZETA SERIES en is onderdeel van het product. Lees deze installatie- en gebruikershandleiding zorgvuldig en volg alle aanwijzingen volledig en onverkort op. Het kan gebeuren dat deze handleiding beschrijvingen bevat die onduidelijk of onbegrijpelijk lijken. Bij vragen of onduidelijkheden altijd Gunneman Group of de lokale partner van de fabrikant raadplegen.

INLEIDING

De ZETA SERIES is een hoogwaardig energiezuinig straatverlichtingsarmatuur met uitstekende lichttechnische eigenschappen. De ZETA SERIES is geschikt voor het verlichten van openbare ruimten, parkeer-/bedrijfsterreinen en wegen. Het armatuur is geschikt voor een corrosiviteit belastingsklasse C3. Het armatuur is zowel op een muursteun als mast te plaatsen. Het armatuur is zeer eenvoudig te monteren en is uiterst onderhoudsvriendelijk. De ZETA SERIES is verkrijgbaar in diverse vermogens, lichtkleuren en met diverse uitstralhoeken.



ZETA 15W - 80W

ZETA 15W-80W

Gewicht:	~5,5 kg
Afmetingen:	620x260x190mm
Beschermklasse:	IP65, IK08
Aansluiting:	Intern (M16 wartel)
Behuizing:	Gepoedercoat Aluminium

ZETA 150W-200W

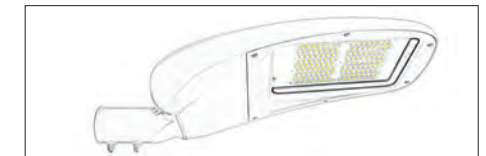
Gewicht:	~6,9 kg
Afmetingen:	640x300x225mm
Beschermklasse:	IP65, IK08
Aansluiting:	Intern (M16 wartel)
Behuizing:	Gepoedercoat Aluminium

(en) INSTRUCTIONS

Note: This manual contains important instructions for the use of the ZETA SERIES and is part of the product. Read this operating manual carefully and follow all instructions completely and without restrictions. It is possible that this manual contains descriptions that seem unclear or incomprehensible. In case of questions or uncertainties, always consult Gunneman Group or the manufacturer's local partner.

INTRODUCTION

The ZETA SERIES is a high-quality energy-efficient street lighting fixture with excellent lighting performance. The ZETA SERIES is suitable for illuminating public spaces, parking / industrial areas and roads. The fixture is suitable for a corrosivity load class C3. The fixture can be placed on a wall support or mast. The fixture is very easy to mount and is extremely maintenance-friendly. The ZETA SERIES is available in various powers, light colors and with various beam angles.



ZETA 150W - 200W

ZETA 150W-200W

Weight:	~5,5 kg
Dimensions:	620x260x190mm
Protection class:	IP65, IK08
Connection:	Internal M16 gland
Housing:	Powder-coated Aluminum

ZETA 150W-200W

Weight:	~6,9 kg
Dimensions:	640x300x225mm
Protection class:	IP65, IK08
Connection:	Internal M16 gland
Housing:	Powder-coated Aluminum

VEILIGHEIDSVOORSCHRIFTEN

Houd alle technische specificaties van het armatuur in acht volgens de product/databladeren welke te vinden zijn op www.gunneman.nl. Vóór installatie van het armatuur dient de netspanning te worden afgeschakeld. Werkzaamheden aan het 230VAC-net en montage van het armatuur mogen alleen door erkend elektrotechnisch vakpersoneel worden uitgevoerd. Alle installatievoorschriften dienen in acht te worden genomen. Houd bij de aansluiting van de bedrading de juiste kleuren in acht. Bij werkzaamheden/onderhoud aan dit armatuur altijd eerst de stroomtoevoer onderbreken. Bij beschadiging van de bekabeling moet dit armatuur worden uitgeschakeld en mag deze alleen door de producent of installateur vervangen worden.

Het installeren moet gedaan worden volgens de volgende voorschriften:

- NL: NEN 1010
- DU: VDE 0100
- BE: NBN 15-101
- GB: BS 7671

ONDERHOUD

Voor een optimale werking van de ZETA SERIES en een lange levensduur van de Led is het nodig dat de behuizing (koellichaam) van de ZETA SERIES vrij is van stof, aanslag en andere vormen van verontreiniging. Dit om een goede werking van de koeling en daarmee de warmteafvoer van de LED en levensduur te garanderen.

Aanbevolen wordt om de ZETA SERIES eens per jaar schoon te maken om de maximale licht opbrengst te behouden. Alvorens het schoonmaken dient het armatuur afgeschakeld te zijn en voldoende te zijn afgekoeld. Afnemen met een licht vochtige doek en laten drogen alvorens het armatuur weer in te schakelen.

AFDANKEN

Het armatuur mag niet met het gewoon huis- of grofvuil worden meegegeven.

Het recyclen van afgedankte apparaten moet vakkundig gebeuren overeenkomstig de plaatselijk geldende voorschriften en wetten.



- Armatuur elektrisch afsluiten
- Armatuur demonteren
- Armatuur inleveren bij lokaal inleverpunt of bij vestiging Gunneman Group

GENERAL SAFETY

Follow all technical specifications of the luminaire according to the product/data sheets which can be found on www.gunneman.nl. The mains voltage must be switched off before installing the luminaire. Installation and assembly may only be performed by qualified electricians. All installation instructions must be observed. Observe the correct colors when connecting the wiring. Always interrupt the power supply when carrying out work / maintenance on the fixture. In the event of damage to the cabling, this fixture must be switched off and the cabling may only be replaced by the manufacturer or installer.

Installation must be done according to the following regulations:

- NL: NEN 1010
- DU: VDE 0100
- BE: NBN 15-101
- GB: BS 7671

MAINTENANCE

For optimal operation of the ZETA SERIES and a long lifetime of the Led, it is necessary that the housing (heat sink) of the ZETA SERIES is free of dust, deposits and other forms of contamination. This to ensure proper cooling operation and heat dissipation of the LED.

It is recommended to clean the ZETA SERIES once a year to maintain the maximum light output. Before cleaning, the fixture must be switched off and sufficiently cooled. Wipe off with a slightly damp cloth and let it dry before turning the fixture on again.

DISPOSAL

The luminaire may not be disposed of with the normal household or bulky waste.

The recycling of waste equipment must be carried out in accordance with local regulations and laws.



- Disconnect the fixture
- Disassemble the fixture
- Return the fixture to a local collection point or at Gunneman Group

MONTAGE

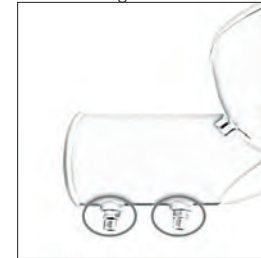
De ZETA SERIES is zowel geschikt voor montage op een muursteen als op een mast (Ø 60 mm). Door middel van de verstelbare montagebeugel is het armatuur 15° kantelbaar. Het armatuur is tevens geschikt voor een horizontale of verticale montage middels de verdraaibare bevestigingsbeugel.

HORIZONTALE MONTAGE

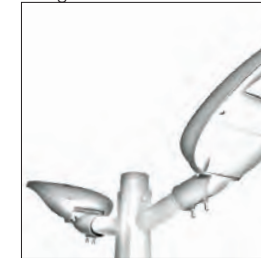
Step 1: Draai de 2 inbusbouten los.

Step 2: Schuif het armatuur over de uitligger van de mast of muurbeugel.

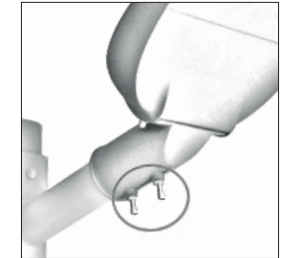
Step 3: Draai de inbusbouten voldoende vast en draai vervolgens de moeren voldoende stevig aan.



1



2



3

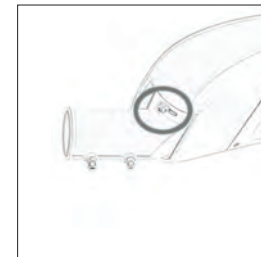
VERTICALE MONTAGE

Step 1: Demonteer de 2 inbusbouten.

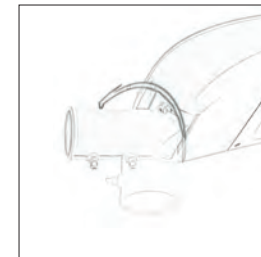
Step 2: Draai de bevestigingssteun 180° tegen de klok in.

Step 3: Hermonteer de beugel aan het armatuur met de 2 inbusbouten.

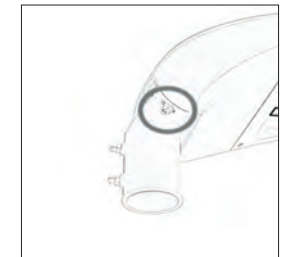
Step 4: Volg de montage instructies "Horizontale montage".



1



2



3

MOUNTING

The ZETA SERIES is suitable for mounting on a wall bracket as well as on a mast (Ø 60 mm). The fixture can be tilted 15° with the adjustable bracket. This adjustable bracket is also rotatable for a horizontal or vertical mounting.

HORIZONTAL MOUNTING

Step 1: Loosen the 2 allen screws.

Step 2: Slide the fixture over the post of the mast or wall bracket.

Step 3: Tighten the allen screws sufficiently and then tighten the nuts sufficiently.

VERTICAL MOUNTING

Step 1: Remove the two allen screws.

Step 2: Turn the mounting bracket 180° counterclockwise.

Step 3: Remount the bracket on the luminaire with the 2 allen screws.

Step 4: Follow the mounting instructions "Horizontal mounting".